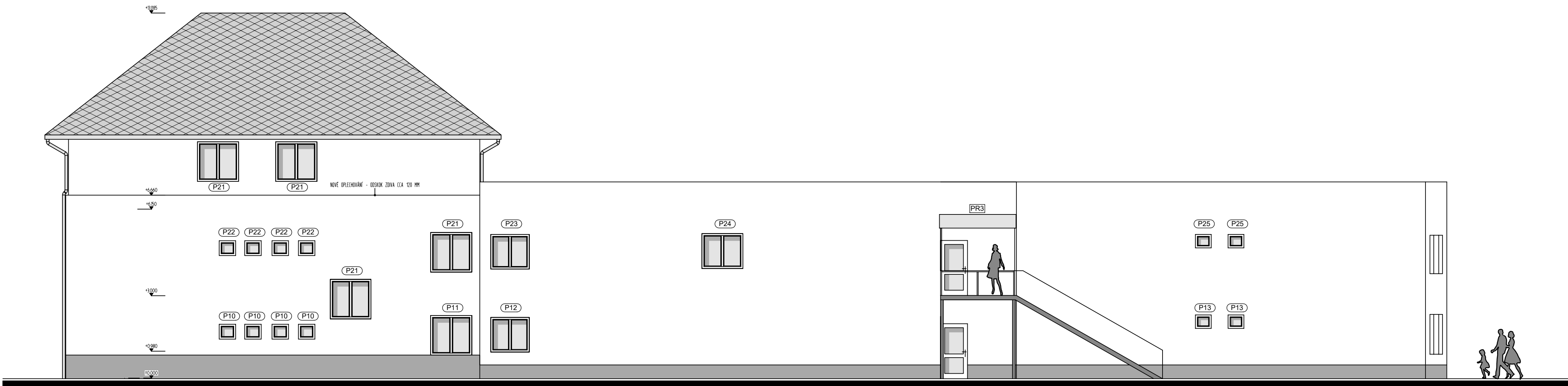
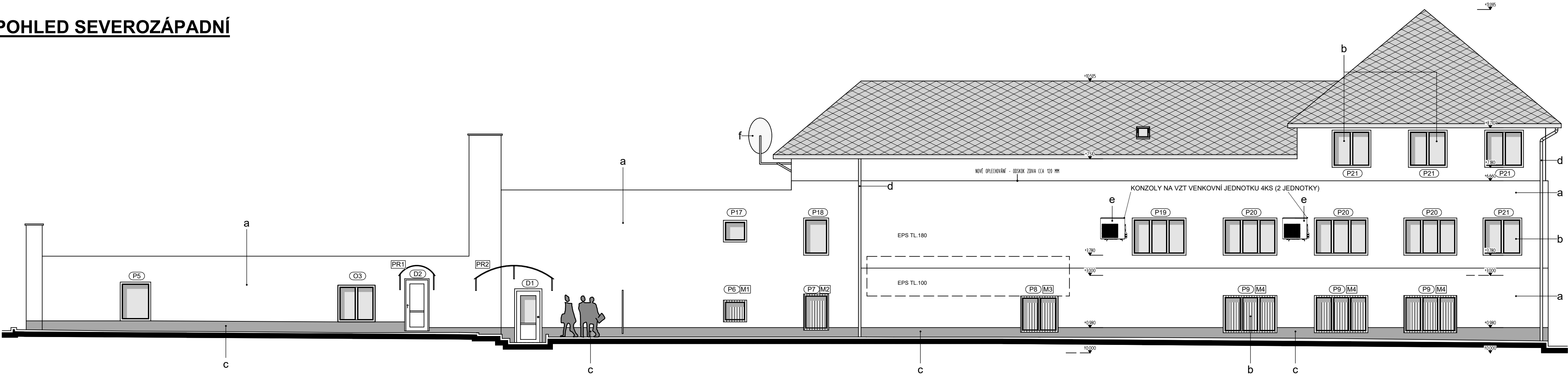


POHLED JIHOZÁPADNÍ



POHLED SEVEROZÁPADNÍ



**MATERIÁLOVÉ A BAREVNÉ ŘEŠENÍ:**  
A - SILIKONOVÁ OMÍTKOVINA - TOČENÁ STRUKTURA 2MM  
B - VÝPLNĚ OTVORŮ - OKNA A DVEŘE Z PLASTOVÝCH PROFILŮ, IZOLAČNÍ TROJSKLO, BARVA BILÁ  
C - SOKL - STĚRKA IMITACE POHLEDOVÉHO BETONU  
D - KLEMPÍŘSKÉ PRVKY - POPLASTOVANÝ ZINKOVANÝ PLECH, BARVA ANTRACIT  
E - VENKOVNÍ JEDNOTKY VZDUCHOTECHNIKY  
F - SATELIT

**PŘESNÉ BAREVNÉ ODSÍNY BUDOU UPŘESNĚNY NA ZÁKLADĚ PŘEDLOŽENÝCH VZORKŮ DODAVATELEM !**

Zodpovědný projektant	Autor návrhu	Vypracoval	Kreslil	<div><b>FRYS</b> STAVEBNÍ PROJEKCE <small>PROJEKTOVÁNÍ, STAVEBNÍ PRÁCE, VYKONÁVÁNÍ LANŠOVSKÁ 12, 78701 ŠUMPERK, TEL. 563 210881, FAX 563 210882</small></div>	
Ing. Pavel Langer	Ing. Pavel Langer	Ing. Pavel Langer	Ing. Pavel Langer		
<i>Pavel Langer</i>	<i>Pavel Langer</i>	<i>Pavel Langer</i>	<i>Pavel Langer</i>		
Kraj: Olomoucký	Městský úřad : Šumperk				
Investor: Město Šumperk, náměstí Míru 364/1, 787 01 Šumperk				Formát	8A4
Stavba: Zpracování PD - Lautnerova 1, Šumperk,- zateplení objektu				Měřítko	1:100
				Datum	11/2019
				Účel	DPS
				Číslo zakázky	19/59
Specializace: D.1.1 ARCHITEKTONICKO - STAVEBNÍ ŘEŠENÍ				Číslo výkresu:	Číslo paré:
Název výkresu: POHLED JIHOZÁPADNÍ A SEVEROZÁPADNÍ - NOVÝ STAV					
				D 10	